



Stri Sharir Rachana (Anatomy of female reproductive tract)

By:

Dr. Shikha Singh

Assistant professor,

Department of Prasuti Tantra



Pelvis Anatomy:

- **Bony pelvis:**

 - 2 hip bones**

 - Sacrum**

 - Coccyx**

- **Hip bones formed by:**

 - Ilium**

 - Ischium**

 - Pubis**



Female genital tract:

- **Devided into external and internal organs.**
- **External genital organs – It include the visible organs on external examination.**
- **Internal genital organs – It requires special instruments for inspection.**



External genital organs:

□ It includes:

Mons pubis

Labia majora

Labia minor

Bartholin glands

Clitoris

Vestibule

Vestibular bulb

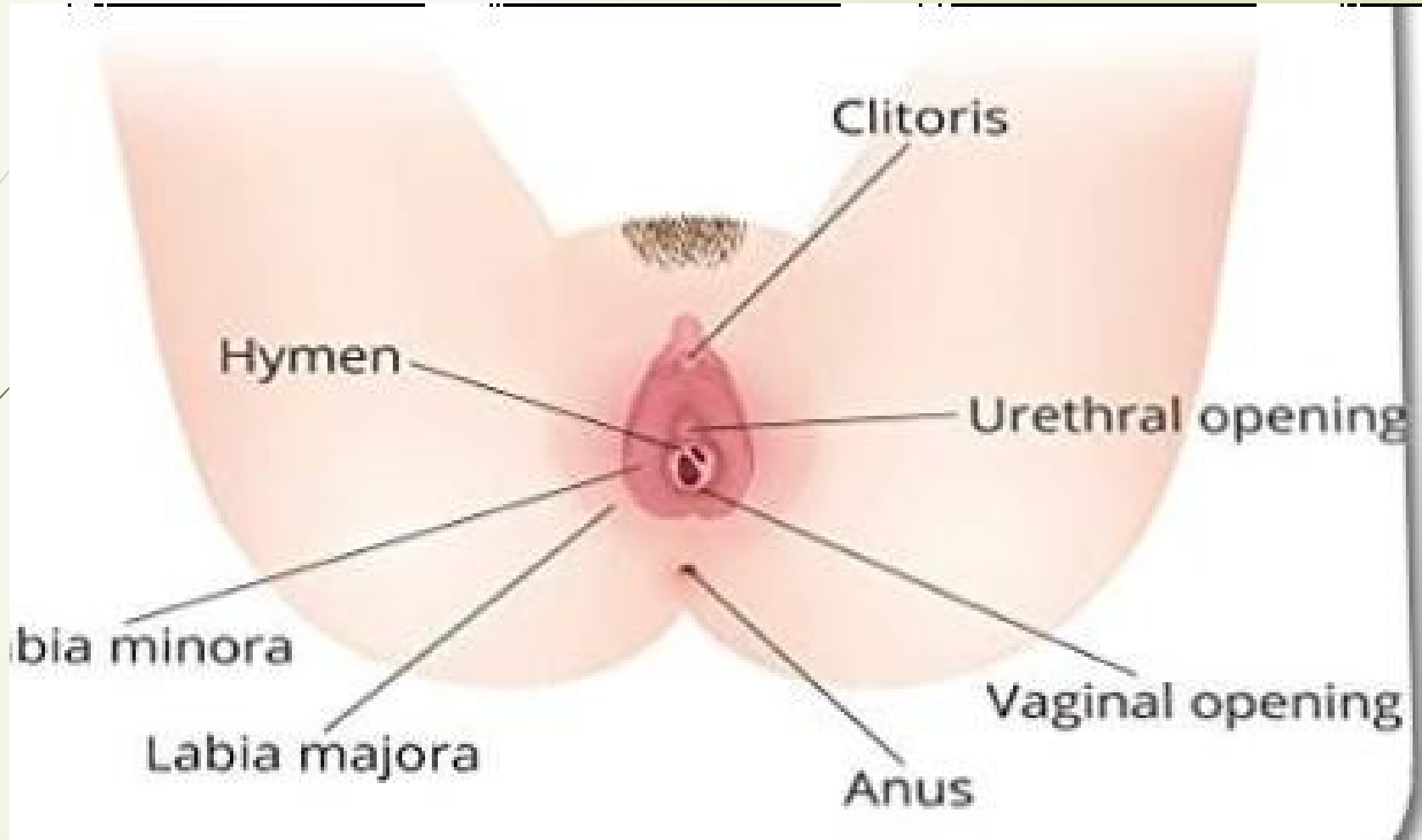
Hymen

Vaginal opening

External urethral opening

**Opening of various glandular and vascular
structures**

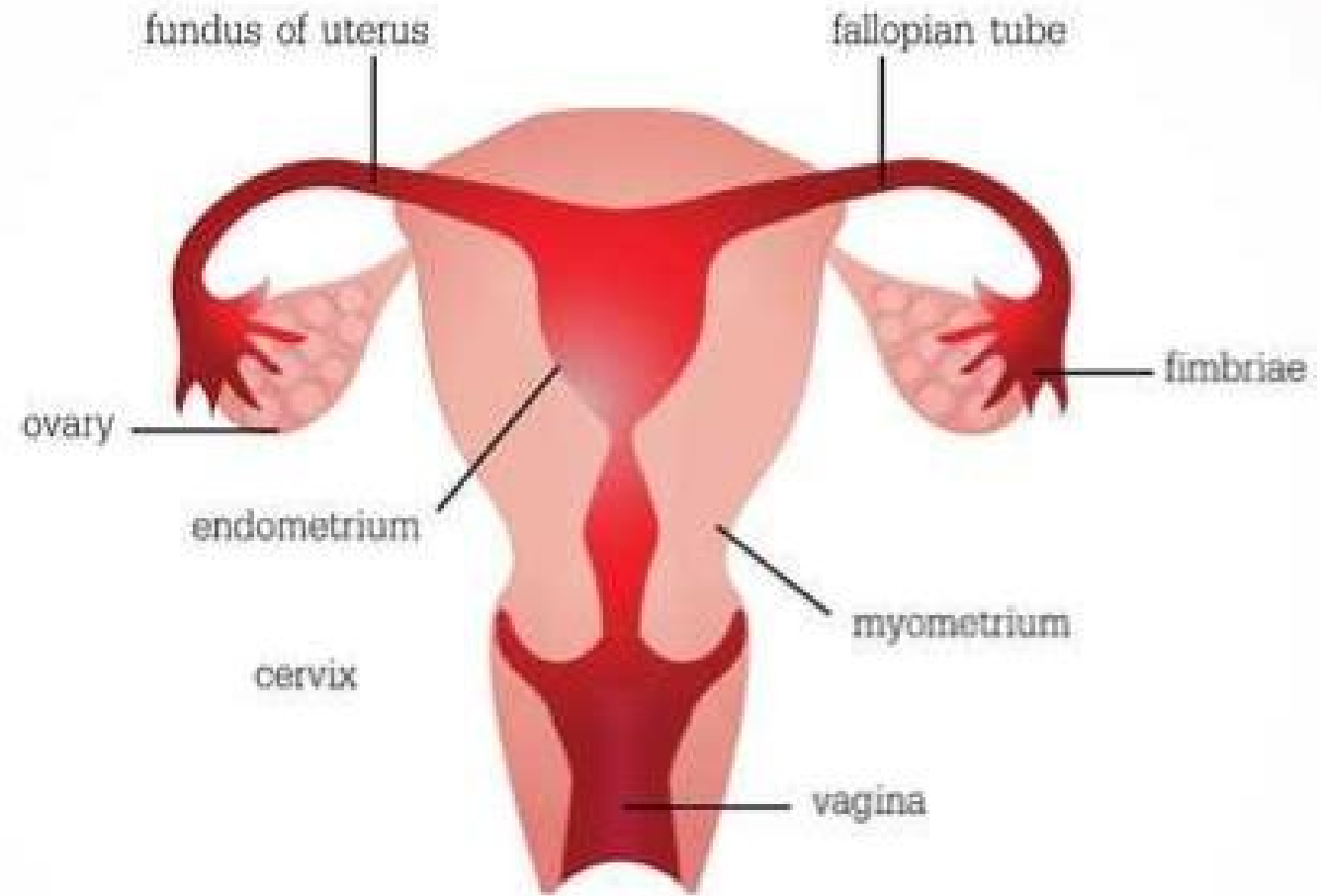
Perineum





Internal genital organs:

- **Vagina**
- **Uterus- 3 parts: Body or corpus**
Isthmus
Cervix
- **Fallopian tubes: 4 parts: Intramural**
Isthmus
Ampulla
Infundibulum
- **Ovary**





Associated structures:

- Urethra
- Urinary bladder
- Sphinctric structures
- Ureter
- Pelvic colon
- Rectum and anus
- Blood supply to pelvic organs
- Nerve supply of pelvic organs
- Lymphatic drainage of female pelvis and associated structures

Description in Ayurveda:

श्रोणि:

“पुरुषोरः प्रमाणविस्तीर्णा स्त्रीश्रोणिः अष्टादशाङ्गुलविस्तारमुरः।
तत्प्रमाणा पुरुषस्य कटी”।

(सु० सू० 35/12)

श्रोणि अस्थि:

“द्वे श्रोणिफलके, एकं भगास्थि”। (च० शा० 7/6)

“श्रोण्यां पञ्च, तेषां गुदभगनितम्बेषु चत्वारि,
त्रिकसंश्रितमेकम्”। (सु० शा० 5/19)

“एकैकं भगे त्रिके। नितम्बयोश्च द्वे”। (अ० शा० 5/70)

• योनिः

“शंखनाभ्याकृतिर्योनिस्त्रतावर्ता सा प्रकीर्तिता।
तस्यास्तृतीये त्वावर्त्ते गर्भशय्या प्रतिष्ठिता” ॥

(सु० शा० ५/४३)

□ गर्भशयः

“यथा रोहितमत्स्यस्य मुखं भवति रूपतः ।
तत्संस्थाना तथारूपां गर्भशय्यां विदुर्बुधाः” ॥

(सु० शा० ५/४४)

□ आभ्यन्तर स्रोतस्:

“आर्तववहे द्वे, तयोर्मूलं गर्भशय आर्तववाहिन्यश्च धमन्यः।
तत्र विद्धायां बन्ध्यात्वं मैथुनासहिष्णुत्वमार्तवनाशश्च” ॥

(सु० शा० ९/१२)

पेशी:

“ स्त्रीणां तु विंशतिरधिका। दश तासां स्तनयोरेकैकस्मिन् पञ्च पञ्चेति, यौवने तासां परिवृद्धिः, अपत्यपथे चत्रसः तासां प्रसृते अभ्यन्तरतो द्वे, मुखाश्रिते बाह्य च वृत्ते द्वे, गर्भच्छिद्रसंश्रितास्तिस्त्रः शुक्रार्तवप्रवेशिन्यस्तिस्त्र एव”।

(सु० शा० ५/३९)

स्त्री में विशेष :

- ▣ ऊर्ध्वगा धमनी - २
- ▣ अधोगामी धमनी - ४
- ▣ मर्म - ८



THANK YOU